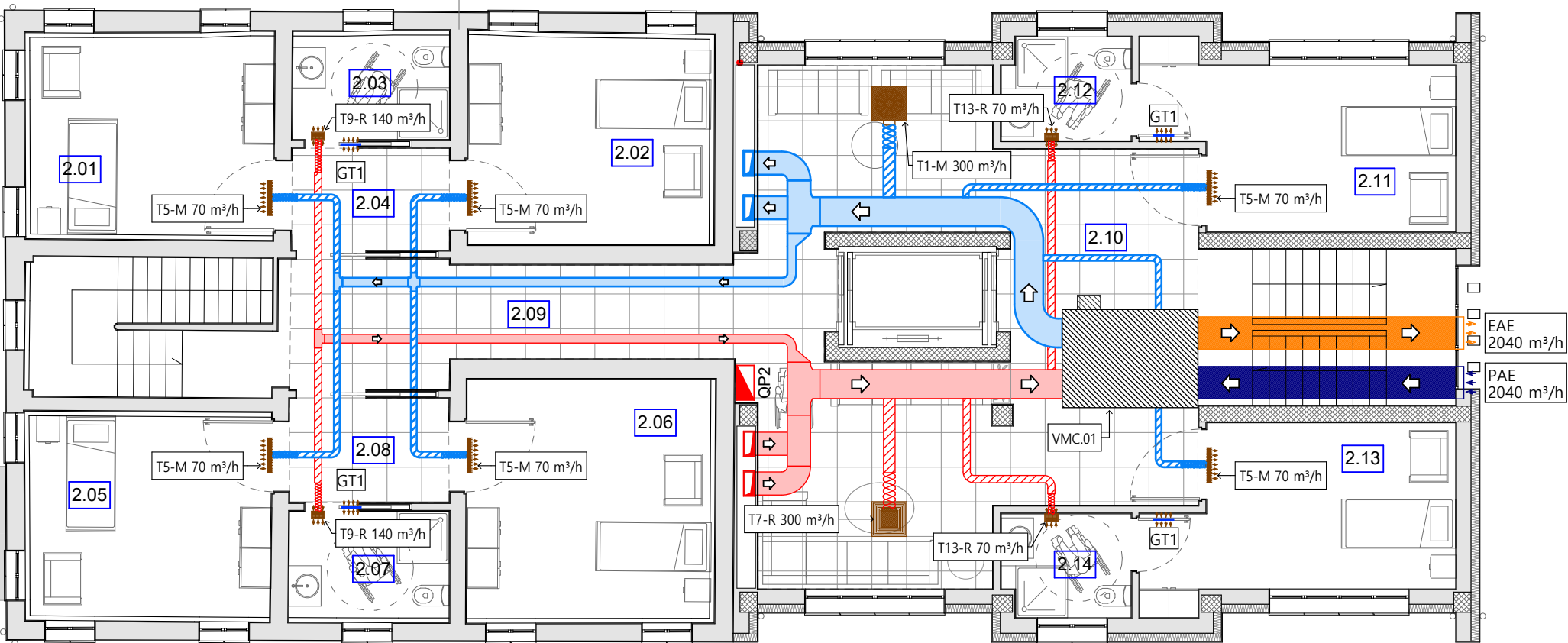


LEGENDA COMPONENTI

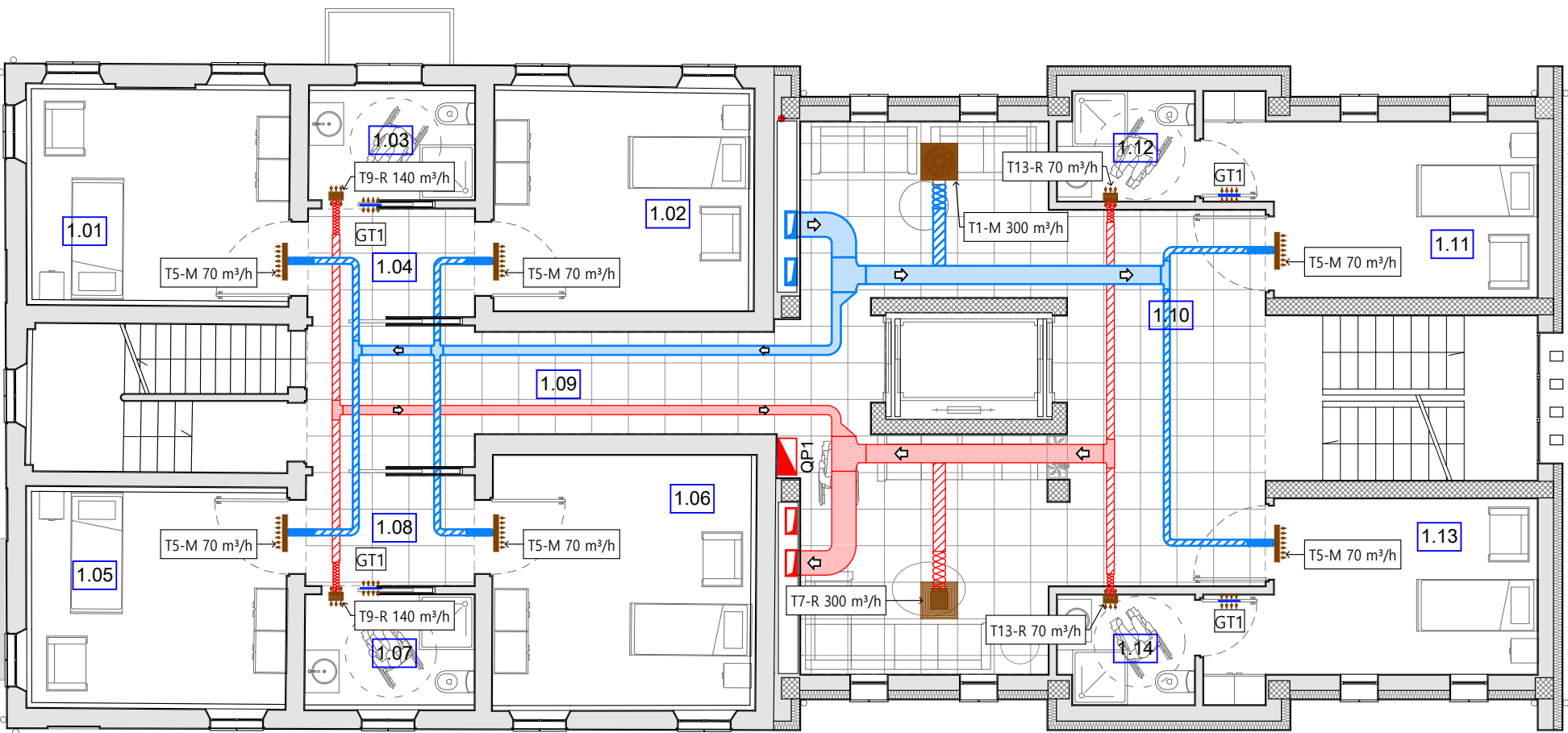
	VMC.01 - UNITA' DI TRATTAMENTO ARIA.
	CANALE RETTANGOLARE IN PAL
	CANALE RIGIDO CIRCOLARE IN LAMIERA ZINCATA
	TRATTO TERMINALE CON CONDOTTO FLESSIBILE
	CANALE DI ESTRAZIONE ARIA AMBIENTE
	CANALE DI IMMISSIONE ARIA
	CANALE DI ESTRAZIONE ARIA ESAUSTA
	CANALE DI PRESA D'ARIA ESTERNA
	T1 - DIFFUSORE DI MANDATA ELICOIDALE
	T3÷T6 - DIFFUSORE DI MANDATA ARIA AMBIENTE A FERITOIA
	T7 - DIFFUSORE DI RIPRESA A CONI CONCENTRICI
	T9÷T15 - GRIGLIA DI RIPRESA ARIA AMBIENTE
	GT1 - GRIGLIA DI TRANSITO PER INSTALLAZIONE SU PORTA

NOTE:

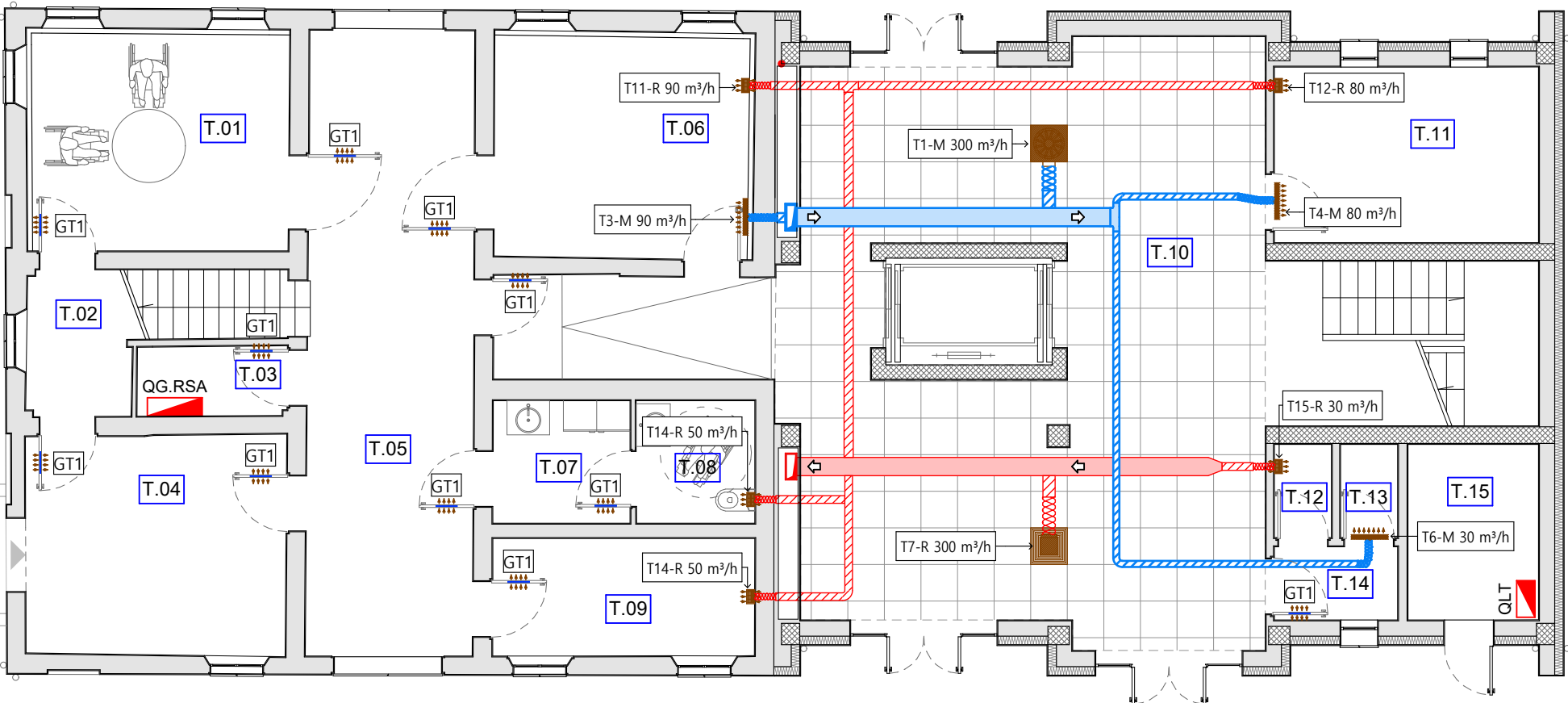
- conformemente a quanto previsto dal DM 17 gennaio 2018, i soggetti responsabili di cui al punto 7.2.4, provvederanno alla progettazione e realizzazione di elementi di collegamento antisismici conformi alle verifiche di cui al punto 7.3.6. (verifiche di funzionamento e stabilità rispettivamente per lo stato limite operativo e lo stato limite di salvaguardia);
- in relazione alla definizione delle soluzioni costruttive degli staffaggi, tenuto conto delle prescrizioni di cui al punto precedente, dovranno essere verificati gli spazi utili di installazione dei vari componenti. Eventuali spostamenti delle componenti architettoniche potranno essere effettuati compatibilmente con i vincoli di installazione previsti dal costruttore per la componentistica di progetto;
- i regolatori di portata dovranno essere posizionati a distanza minima dal terminale di 3D per le mandate ed 1D per le riprese;
- tutti gli stacchi sui canali di mandata e ripresa dovranno essere realizzati secondo lo schema "a scarpetta" per ridurre le perdite di carico.



PIANTA PIANO SOTTOTETTO



PIANTA PIANO PRIMO



PIANTA PIANO TERRA



STUDIO

Delos

INGEGNERI ASSOCIATI

STUDIO DELOS INGEGNERI ASSOCIATI

ING. SIMONE GHINELLI  
ING. FRANCESCO MARINELLI  
ING. ANDREA MOCERINO  
ING. PIER GIORGIO NASUTI

PR n° 2890 A  
PR n° 993 A  
PR n° 3012 A  
PR n° 1102 A

43121 PARMA, BORGO DELLA SALNITRARA 4

TEL. (+39) 0521 1811288  
EMAIL: segreteria@studiodelos.it  
SITO: www.studiodelos.it  
P.IVA: 01700570342

OGGETTO:

PROGETTO TECNICO-ESECUTIVO PER L'AMPLIAMENTO DELLA STRUTTURA SANITARIA ASSISTITA RSA "CASA INSIEME"

COMMITTENTE:

FONDAZIONE ONLUS CASA INSIEME  
VIA F.LLI CERVI, 8 - 42011 BAGNOLO IN PIANO (RE)

PROGETTISTA:

ING. SIMONE GHINELLI

PRATICA:

PROGETTO DEFINITIVO

DISEGNO: LT  
RIF: 25\_21

DATA: 25.06.2025

REV: 00

PRIMA EMISSIONE

DATA:

REV: 01

DATA:

REV: 02

M 3.0

PROGETTO IMPIANTI MECCANICI  
PIANTE IMPIANTO AERAULICO

SCALA: 1:100